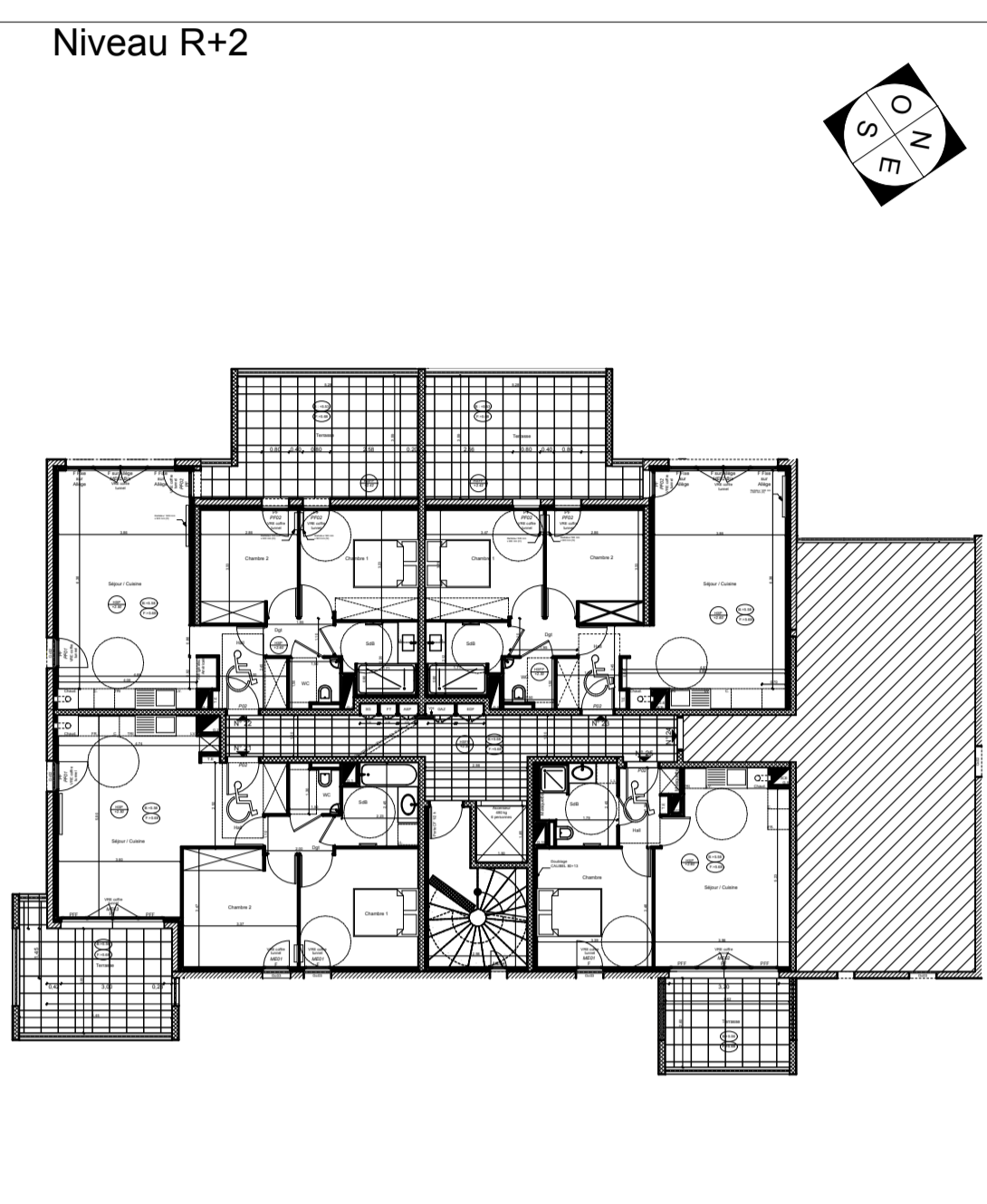
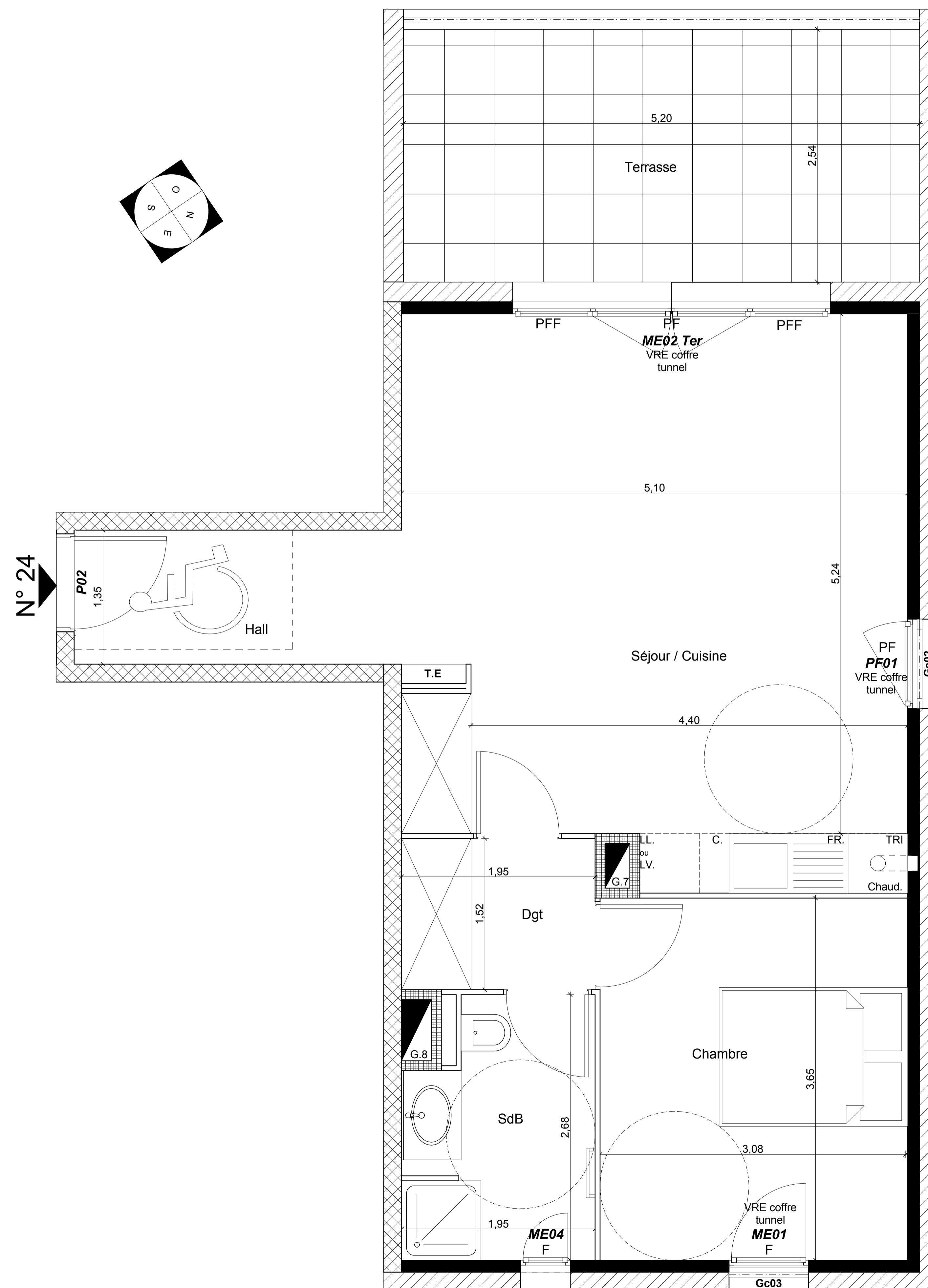


VILLA CHARLES
19 chemin de Saint Donat
13100 AIX-EN-PROVENCE



APARTEMENT DE 2 PIECES
N° 24 au 2^{ème} étage

Séjour / Cuisine + Pl.	28.36 m ²
Chambre	11.31 m ²
Salle de bains + WC	4.91 m ²
Dégagement + Pl.	2.97 m ²
Hall	4.45 m ²
SURFACE TOTALE HABITABLE	52.00 m²
Terrasse	13.23 m ²



LÉGENDE			
	SECHE-SERVIETTES		VRE VOILET ROULANT ELECTRIQUE
T.E	TABLEAU ELECTRIQUE		GARDE-CORPS
	LIMITE DE PROPRIETE		TRI EMLACEMENT AFFECTE AU TRI DES ORDURES
PF	PORTE-FENETRE		MUR BETON
PFF	PORTE-FENETRE FIXE		MUR BRIQUE OU PARPAING
F	FENETRE		DOUBLAGE

Hauteur sous plafond des pièces principales sauf mention particulière : 2.50 m

Créé le 22/04/2015

Des modifications sont susceptibles d'être apportées à ce plan en fonction des nécessités techniques de la réalisation, tant en ce qui concerne les dimensions libres, que l'équipement.
Les surfaces et hauteurs sous plafond indiquées sont approximatives.
Les retombées, les soffites, les faux-plafonds, ainsi que l'emplacement des équipements sanitaires ne sont pas tous figurés ou le sont à titre indicatif.